



БЕЛГОРОДСКАЯ ОБЛАСТЬ

**УПРАВЛЕНИЕ АРХИТЕКТУРЫ И ГРАДОСТРОИТЕЛЬСТВА
БЕЛГОРОДСКОЙ ОБЛАСТИ**

П Р И К А З

Белгород

«11» августа 2022 г.

№ 13-ОД-Н

**Об утверждении документации
по планировке территории в составе
проекта планировки и проекта межевания
территории участка в кадастровом
квартале 31:15:1308002 в п. Майский
Майского сельского поселения
Белгородского района Белгородской области**

В соответствии со статьей 46 Градостроительного кодекса Российской Федерации, пунктом 3 статьи 2 закона Белгородской области от 21 декабря 2017 года № 223 «О перераспределении отдельных полномочий в сфере градостроительной деятельности между органами местного самоуправления и органами государственной власти Белгородской области», Положением об управлении архитектуры и градостроительства Белгородской области, утвержденным постановлением Правительства Белгородской области от 19 марта 2018 года № 85-пп, согласно обращению администрации Белгородского района Белгородской области, руководствуясь протоколом публичных слушаний от 7 июля 2022 года, заключением о результатах публичных слушаний от 15 июля 2022 года,

п р и к а з ы в а ю:

1. Утвердить документацию по планировке территории в составе проекта планировки и проекта межевания территории участка в кадастровом квартале 31:15:1308002 в п. Майский Майского сельского поселения Белгородского района Белгородской области.
2. Рекомендовать администрации Белгородского района Белгородской области обеспечить размещение настоящего приказа на официальном сайте органа местного самоуправления в информационно-телекоммуникационной сети «Интернет».
3. Контроль за исполнением настоящего приказа оставляю за собой.

**Начальник управления
архитектуры и градостроительства
Белгородской области**


Г.В. Горожанкина



ЮРИДИЧЕСКАЯ КОМПАНИЯ
СТРОЙ-ПРАВО

Общество с ограниченной ответственностью «СТРОЙ-ПРАВО» (ООО «СТРОЙ-ПРАВО»)
Белгородская область, г. Белгород, пер. Генерала Апанасенко, д. 19. тел.: 8(4722)41-19-91, e-mail: stroypravo31@gmail.com,
ИНН/КПП 3123440543/312301001

**ДОКУМЕНТАЦИЯ ПО ПЛАНИРОВКЕ ТЕРРИТОРИИ,
расположенной в кадастровом квартале 31:15:1308002
в границах Майского сельского поселения Белгородского
района.**

**Проект межевания территории.
Пояснительная записка.**

Директор

Фальков А.А.

г. Белгород - 2022

№	Наименование	Стр.
1.	Введение	3
2.	Перечень и сведения о площади образуемых земельных участков	4
3.	Ведомость координат характерных точек	5
4.	Ведомость координат характерных точек границ территории, в отношении которой утвержден проект межевания	5
5.	Ведомость координат характерных точек красных линий	5

1. Введение

Проект межевания территории, расположенной в кадастровом квартале 31:15:1308002 в границах территориальной зоны Ж-1 (зона индивидуальной жилой застройки) с. Майский Майского сельского поселения Белгородского района подготовлен в целях определения местоположения границ образуемых земельных участков для индивидуального жилищного строительства в соответствии градостроительными регламентами правил землепользования и застройки в соответствии с градостроительными регламентами правил землепользования и застройки Майского сельского поселения Белгородского района, утвержденных распоряжением департамента строительства и транспорта Белгородской области от 15 марта 2018 года № 221.

На основании постановления Правительства Российской Федерации от 2 апреля 2022 г. № 575 "Об особенностях подготовки, согласования, утверждения, продления сроков действия документации по планировке территории, градостроительных планов земельных участков, выдачи разрешений на строительство объектов капитального строительства, разрешений на ввод в эксплуатацию" в целях подготовки документации по планировке территории принятие решения о подготовке документации по планировке территории (если принятие такого решения предусмотрено соответствующими нормативными правовыми актами Российской Федерации, законами субъектов Российской Федерации, нормативными правовыми актами органов местного самоуправления) не требуется.

Проект межевания выполнен в местной системе координат, принятой для осуществления государственного кадастра недвижимости на территории Белгородской области.

В границах разработки проекта межевания отсутствуют земельные участки общего пользования.

2. Перечень и сведения о площади образуемых земельных участков

№ п/п	Условный номер образуемого земельного участка	Площадь образуемого земельного участка, кв.м.	Способ образования	Категория земель	Разрешенное использование
1	2	3	4	5	6
1.	:ЗУ 1	1 047	Перераспределение земельных участков с кадастровыми номерами 31:15:1308002:821 и 31:15:1308002:827	Земли населенных пунктов	Для индивидуального жилищного строительства (код вида 2.1)
2.	:ЗУ 2	1 047	Перераспределение земельных участков с кадастровыми номерами 31:15:1308002:821 и 31:15:1308002:827	Земли населенных пунктов	Для индивидуального жилищного строительства (код вида 2.1)
3.	:ЗУ 3	1 047	Перераспределение земельных участков с кадастровыми номерами 31:15:1308002:821 и 31:15:1308002:827	Земли населенных пунктов	Для индивидуального жилищного строительства (код вида 2.1)

3. Перечень координат характерных точек образуемых земельных участков.

№	X	Y
1	384598,36	1321042,72
2	384558,08	1321080,24
3	384574,09	1321095,47
4	384577,18	1321098,41
5	384581,08	1321101,56

6	384588,97	1321107,95
7	384603,56	1321119,76
8	384638,65	1321076,40
9	384624,16	1321064,49
10	384617,69	1321059,18
11	384610,36	1321052,94

4. Перечень координат характерных точек границы территории, в отношении которой утвержден проект межевания.

№	X	Y
1	384617,69	1321059,18
2	384598,36	1321042,72
3	384579,47	1321025,18
4	384556,81	1321003,78
5	384533,58	1320979,34
6	384506,29	1320951,24
7	384482,68	1320920,93
8	384477,48	1320920,31
9	384426,33	1320958,74
10	384424,79	1320969,59
11	384445,39	1320997,00
12	384469,49	1321029,07
13	384494,02	1321061,72

14	384518,47	1321094,26
15	384541,65	1321125,10
16	384561,42	1321151,42
17	384578,12	1321173,64
18	384596,00	1321197,44
19	384606,15	1321198,88
20	384633,83	1321178,08
21	384655,39	1321161,70
22	384666,75	1321147,40
23	384686,56	1321118,76
24	384685,22	1321111,56
25	384659,84	1321092,94
26	384638,65	1321076,40

5. Перечень координат характерных точек красных линий.

№	X	Y
1	384617,69	1321059,18
2	384598,36	1321042,72
3	384579,47	1321025,18
4	384556,81	1321003,78
5	384533,58	1320979,34
6	384506,29	1320951,24
7	384482,68	1320920,93
8	384477,48	1320920,31
9	384426,33	1320958,74
10	384424,79	1320969,59
11	384445,39	1320997,00
12	384469,49	1321029,07
13	384494,02	1321061,72
14	384518,47	1321094,26
15	384541,65	1321125,10
16	384561,42	1321151,42
17	384578,12	1321173,64
18	384596,00	1321197,44
19	384606,15	1321198,88

20	384633,83	1321178,08
21	384655,39	1321161,70
22	384666,75	1321147,40
23	384686,56	1321118,76
24	384685,22	1321111,56
25	384659,84	1321092,94
26	384638,65	1321076,40



ЮРИДИЧЕСКАЯ КОМПАНИЯ
СТРОЙ-ПРАВО

Общество с ограниченной ответственностью «СТРОЙ-ПРАВО» (ООО «СТРОЙ-ПРАВО»)
Белгородская область, г. Белгород, пер. Генерала Аланасенко, д. 19. тел.: 8(4722)41-19-91, e-mail: stroypravo31@gmail.com,
ИНН/КПП 3123440543/312301001

**ДОКУМЕНТАЦИЯ ПО ПЛАНИРОВКЕ ТЕРРИТОРИИ,
расположенной в кадастровом квартале 31:15:1308002
в границах Майского сельского поселения
Белгородского района.**

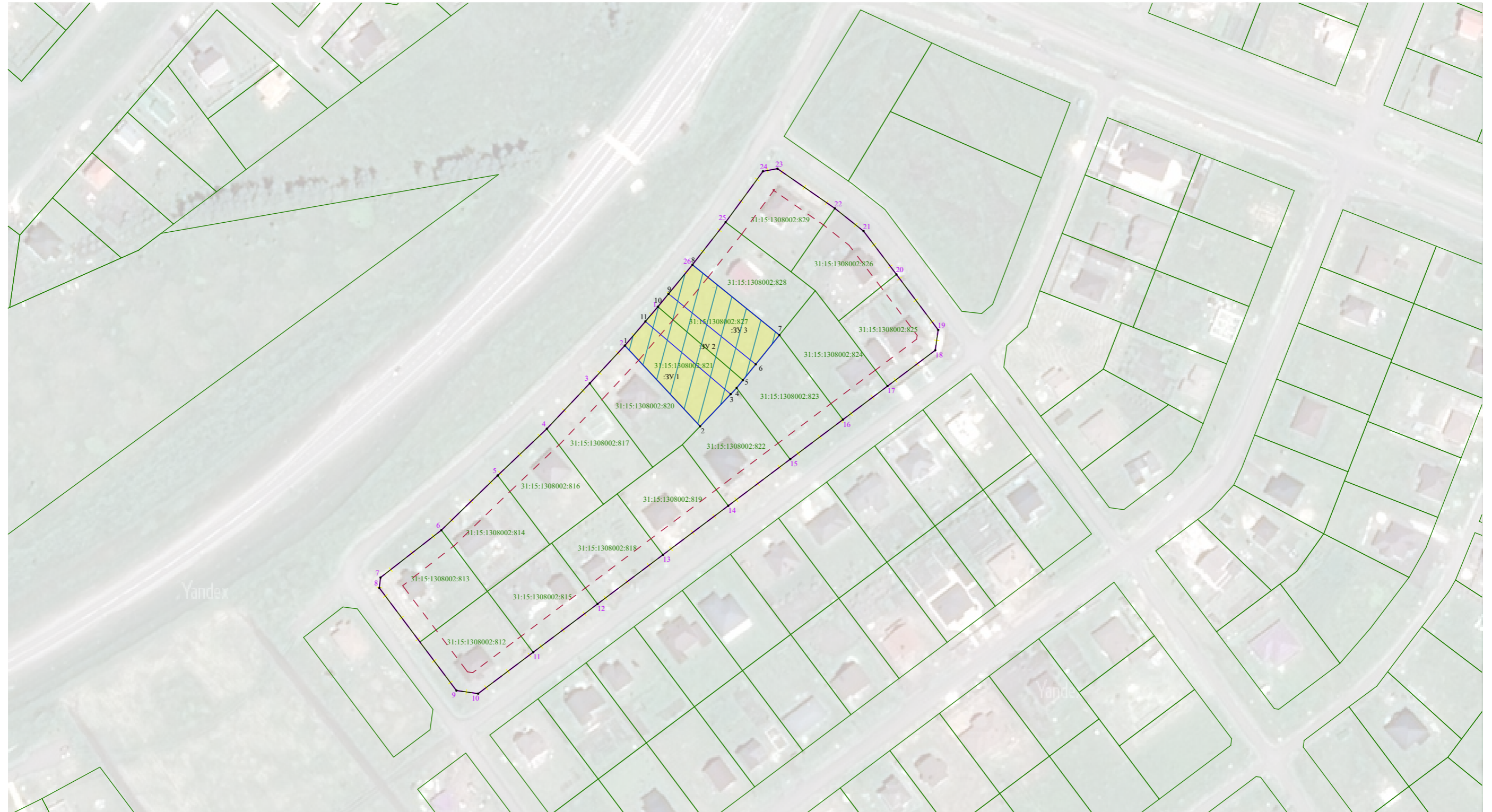
**Проект межевания территории.
Графическая часть.**

Директор











Фальков А.А.


г. Белгород - 2022

Чертеж межевания территории М 1:2000



Условные обозначения

-  Границы территории, в отношении которой утвержден проект межевания
-  1 Номера характерных точек границ территории, в отношении которой утвержден проект межевания
-  Устанавливаемые красные линии
-  Границы земельных участков сведения о которых содержатся в ЕГРН
-  Границы изменяемого земельного участка
-  1 Номера характерных точек образуемых земельных участков
-  :ЗУ1 Условный номер образуемого земельного участка
-  Границы образуемого земельного участка
-  Линия отступа от красных линий в целях определения мест допустимого размещения зданий, строений, сооружений
-  Границы элементов планировочной структуры

							Документация по планировке территории, расположенной в кадастровом квартале 31:15:1308002 в границах Майского сельского поселения Белгородского района		
Изм.	Кол.уч	Лист	№Док.	Подп.	Дата				
Разраб.	Колесникова Ю.В.					Проект межевания территории			
Директор	Фальков А.А.					Стадия	Лист	Листов	
						ПМТ	1	1	
Чертеж межевания территории М 1:2000							 ООО "СТРОЙ-ПРАВО"		



ЮРИДИЧЕСКАЯ КОМПАНИЯ
СТРОЙ-ПРАВО

Общество с ограниченной ответственностью «СТРОЙ-ПРАВО» (ООО «СТРОЙ-ПРАВО»)
Белгородская область, г. Белгород, пер. Генерала Аланасенко, д. 19. тел.: 8(4722)41-19-91, e-mail: stroypravo31@gmail.com,
ИНН/КПП 3123440543/312301001

**ДОКУМЕНТАЦИЯ ПО ПЛАНИРОВКЕ ТЕРРИТОРИИ,
расположенной в кадастровом квартале 31:15:1308002
в границах Майского сельского поселения
Белгородского района.**

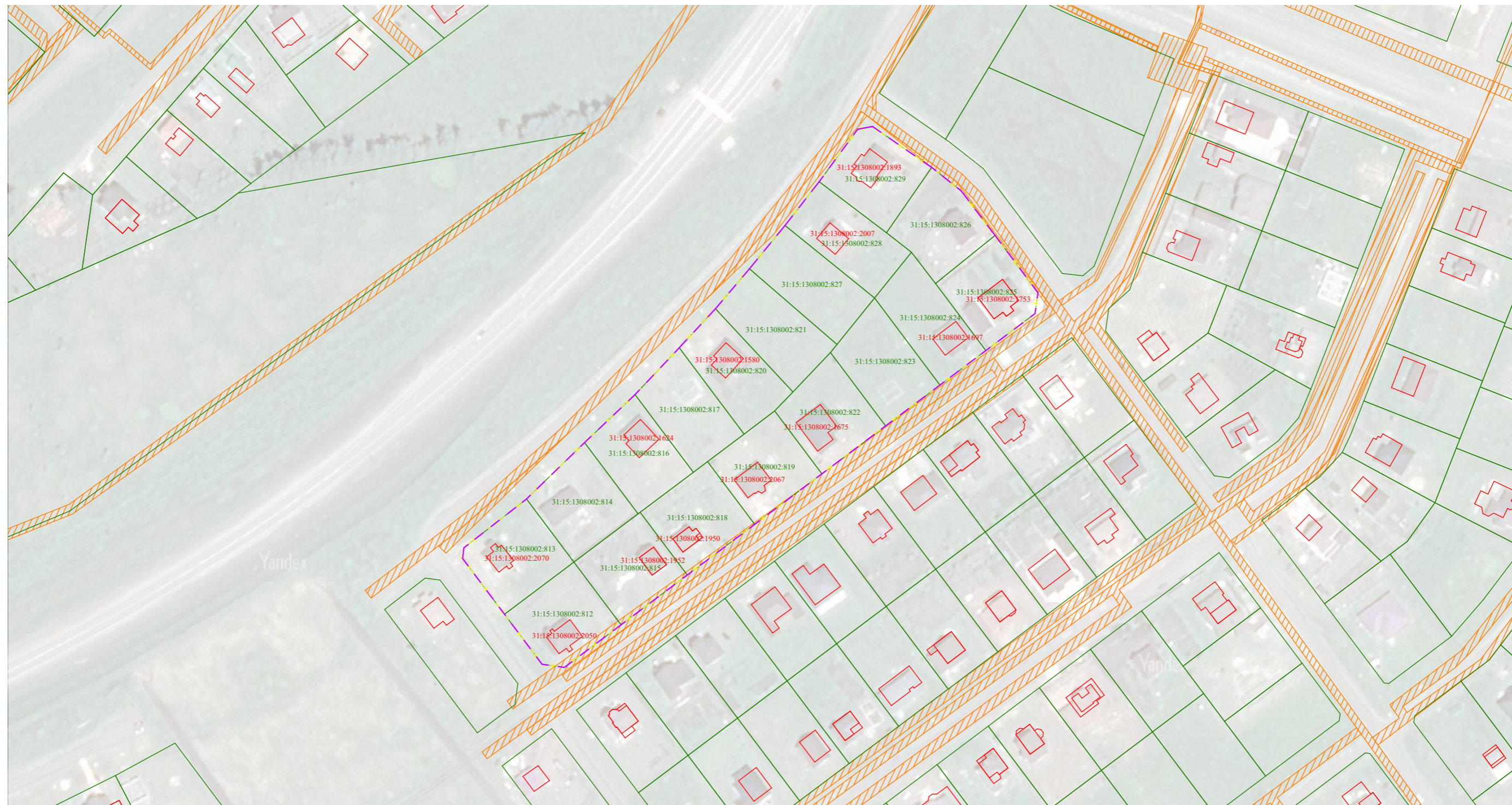
**Материалы по обоснованию проекта межевания территории.
Графическая часть.**

Директор

Фальков А.А.






г. Белгород - 2022


Чертеж материалов по обоснованию проекта межевания территории М 1:2000



Территория разработки проекта межевания расположена в границах приаэродромной территории.

Условные обозначения

-  Границы территории, в отношении которой утвержден проект межевания
-  Границы земельных участков сведения о которых содержится в ЕГРН
-  Границы элементов планировочной структуры
-  Существующие объекты капитального строительства
-  Границы охранных зон инженерных коммуникаций

						Документация по планировке территории, расположенной в кадастровом квартале 31:15:1308002 в границах Майского сельского поселения Белгородского района			
Изм.	Кол.уч	Лист	№Док.	Подп.	Дата				
Разраб.	Колесникова Ю.В.					Проект межевания территории	Стадия	Лист	Листов
Директор	Фальков А.А.						ПМТ	1	1
						Чертеж материалов по обоснованию проекта межевания территории М 1:2000	 ООО "СТРОЙ-ПРАВО"		