

Инвестиционный паспорт Майского сельского поселения Белгородского района



Майское сельское поселение

Уважаемые жители поселения!

Муниципальная поддержка инвесторов и поступательное развитие экономики являются одним из приоритетных направлений деятельности органов местного самоуправления Майского сельского поселения. Для обеспечения комфортных условий для жизни и отдыха на территории Майского сельского поселения создается отвечающая современным требованиям сфера услуг, приведен в порядок внешний облик поселения, существенно улучшается качество дорог, развито коммунальное обслуживание. На территории поселения есть свободная площадка для размещения новых производств, развитые транспортные пути. Приглашаем Вас к взаимовыгодному сотрудничеству и надеемся на плодотворную работу.

**С уважением,
глава администрации Майского сельского поселения**



Чернобровенко А.В.

Майское сельское поселение

Хозяйствующие субъекты

Общее количество – 509 ед.

№ п/п	Категория хозяйствующего субъекта	Количество, ед.	Процентное соотношение, %
ВСЕГО:		509	100
1.	Индивидуальные предприниматели (ИП)	431	84,7
2.	Юридические лица (ЮЛ) малые и микро предприятия	74	14,5
3.	Юридические лица (ЮЛ) крупные и средние предприятия	4	0,8

Площадь по структурам земель

Общая площадь земель – 5,96 тыс. га

№ п/п	Категория земель	Площадь, га	%
ВСЕГО:		5962,30	100
1.	Земли сельскохозяйственного назначения (с/х)	3645,25	61,14
2.	Земли населенных пунктов (НП)	1779,33	29,8
3.	Земли промышленности (ПРОМ)	222,72	3,8
4.	Земли особо охраняемых территорий и объектов	3,60	0,06
5.	Земли лесного фонда (ЛФ)	311,40	5,2
6.	Земли водного фонда	0	0
7.	Земли запаса	0	0

Хозяйствующие субъекты по видам экономической деятельности

ВСЕГО, в т.ч.:	Количество организаций и ИП	Количество работающих
- сельское хозяйство	4	39
- торговля	74	176



Состав жилищно-коммунального хозяйства

Общее количество – 3 813 домов

№ п/п	Категория застройки	Количество, домов	Процентное соотношение, %
ВСЕГО:		3813	100
1.	Индивидуальное жилищное строительство (ИЖС)	3776	99
2.	Многоквартирный дом (МКД)	37	1
2.1.	в том числе отдельных квартир:	0	0

Майское сельское поселение

59,623 км²

площадь



0

предприятий
промышленности



4

сельскохозяйственных
предприятий



431

индивидуальный
предприниматель



3 объекта здравоохранения,
включая 1 ФАП и 2 центра
врачей общей практики



3 детских сада,
3 общеобразовательных
организации и 2 организации
дополнительного
образования



1 плавательный бассейн,
2 библиотеки, 2 культурно-
досуговых центра,
1 детская школа искусств



15 947

жителей поселения

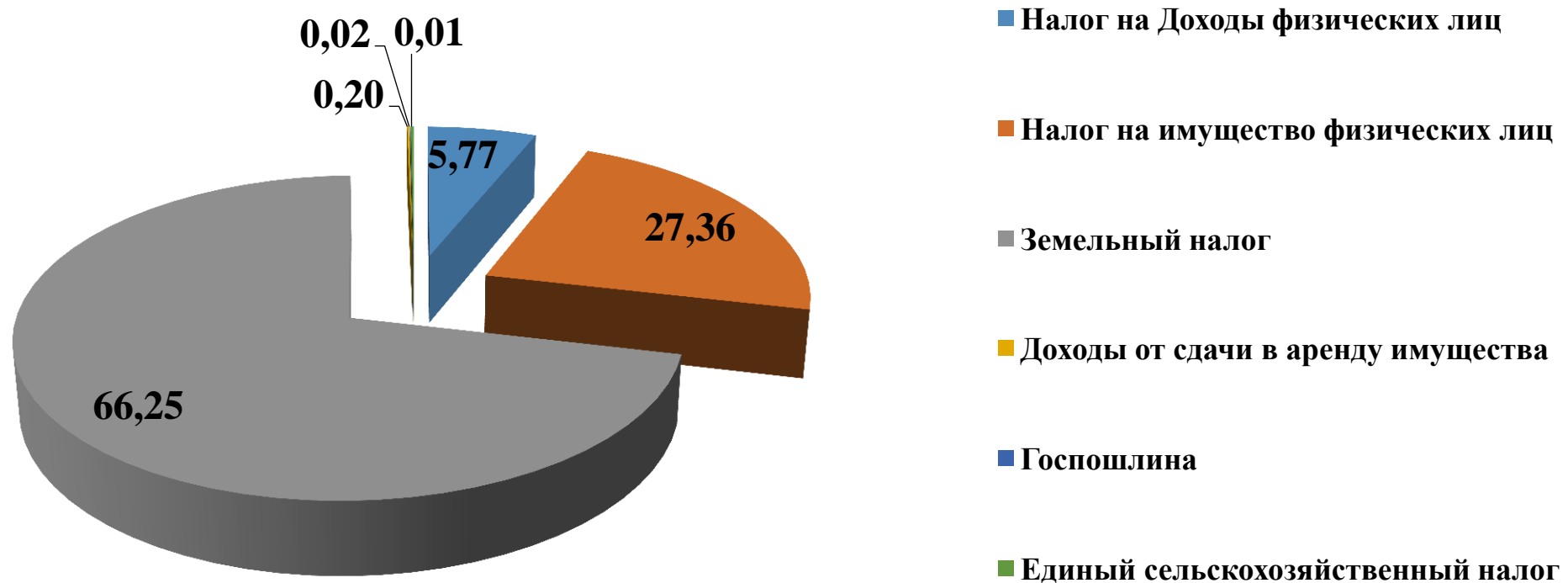
Майское сельское поселение

Исполнение по налоговым и неналоговым доходам бюджета Майского сельского поселения муниципального района «Белгородский район»
Белгородской области за 2021 год

Наименование налогов и сборов	План на 2021 год	План на 2022 год	План на 2023 год
1	2	3	4
НАЛОГОВЫЕ ДОХОДЫ	46 509,0	50 795,0	51 646,0
Налог на доходы физических лиц	2 700,0	3 212,0	3 459,0
Налог на имущество физических лиц	12 800,0	12 867,0	13 382,0
Земельный налог	31 000,0	34 701,0	34 789,0
Единый сельскохозяйственный налог	3,0	12,0	13,0
Госпошлина	6,0	3,0	3,0
НЕНАЛОГОВЫЕ ДОХОДЫ	280,0	51,0	52,0
Доходы от использования имущества, находящегося в государственной и муниципальной собственности	94,0	35,0	36,0
Доходы от оказания платных услуг и компенсации затрат государства	132,0	0,0	0,0
Доходы от продажи материальных и нематериальных активов	0,0	0,0	0,0
Штрафы, санкции, возмещение ущерба	54,0	16,0	16,0
Итого налоговых и неналоговых доходов	46 789,0	50 846,0	51 698,0

Майское сельское поселение

Структура налоговых и неналоговых доходов бюджета Майского сельского поселения муниципального района «Белгородский район» Белгородской области на 2021 год и на плановый период 2022 и 2023 годов

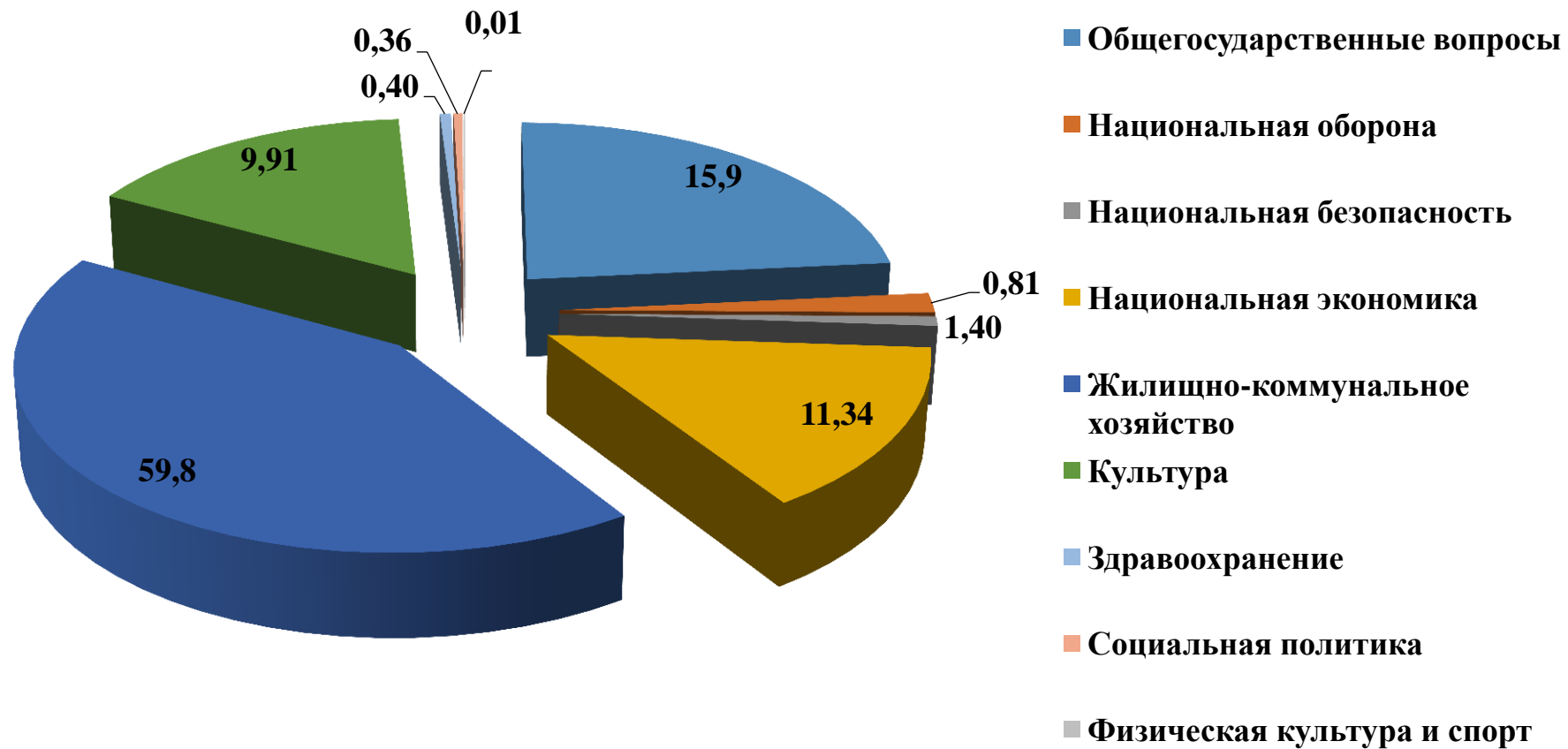


Майское сельское поселение

Распределение расходов бюджета
Майского сельского поселения муниципального района
«Белгородский район» Белгородской области по
разделам классификации расходов бюджета на 2021 год
и на плановый период 2022 и 2023 годов

Наименование	Ассигнования 2021	Ассигнования 2022	Ассигнования 2023
	год	год	год
Общегосударственные вопросы	9 044,7	9 344,8	9 344,8
Национальная оборона	461,0	468,0	486,0
Национальная безопасность	795,1	1 075,0	1 075,0
Национальная экономика	6 447,9	6 349,5	6 405,5
Жилищно-коммунальное хозяйство	34 005,6	30 518,3	29 872,9
Культура	5 638,2	5 871,7	6 113,4
Здравоохранение	230,1	312,0	324,5
Социальная политика	203,8	225,7	233,9
Физическая культура и спорт	40,0	50,0	50,0
Обслуживание государственного и муниципального долга	3,5	7,0	7,0
ВСЕГО	56 869,9	54 222,0	53 913,0

Майское сельское поселение



Майское сельское поселение

В 2021 году на территории поселения были введены в эксплуатацию 272 дома. Общая протяженность дорог 141,3 км, в том числе местных 121,3.

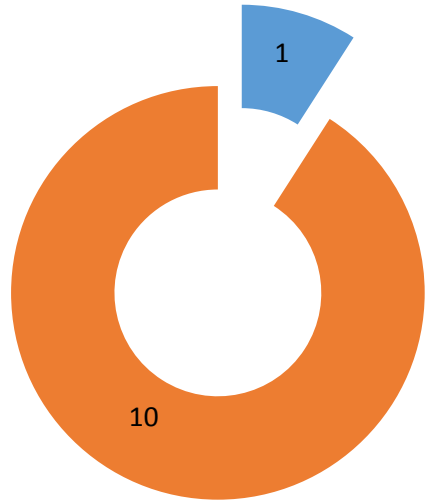
В 2021 году было построено 20,34 км дорог.



СЕЛЬСКОЕ ХОЗЯЙСТВО

Валовый объем произведенной продукции за 2021 год – 34047 тыс. руб.

Хозяйства



■ КФХ
■ ЛПХ



Реализация ягодной продукции за 2021 год – 1910 кг

Производство мясной продукции за 2021 год – 239 тыс. руб.

Реализация цветочной рассады за 2021 год – 26800 саженцев

Яйцо

Производство яиц в 2021 году составило 42324 тыс. шт., реализовано на убой 913 тонн мяса

Соя

Валовое производство за 2021 год составило 1369 тонн
Средняя урожайность – 19,1 ц/га
Посевная площадь – 717 га

Майское сельское поселение

На территории поселения по адресу: п. Майский, пер. Октябрьский, 6 на землях государственная собственность на которые неразграниченная располагается инвестиционная площадка общей площадью 0,21 га.

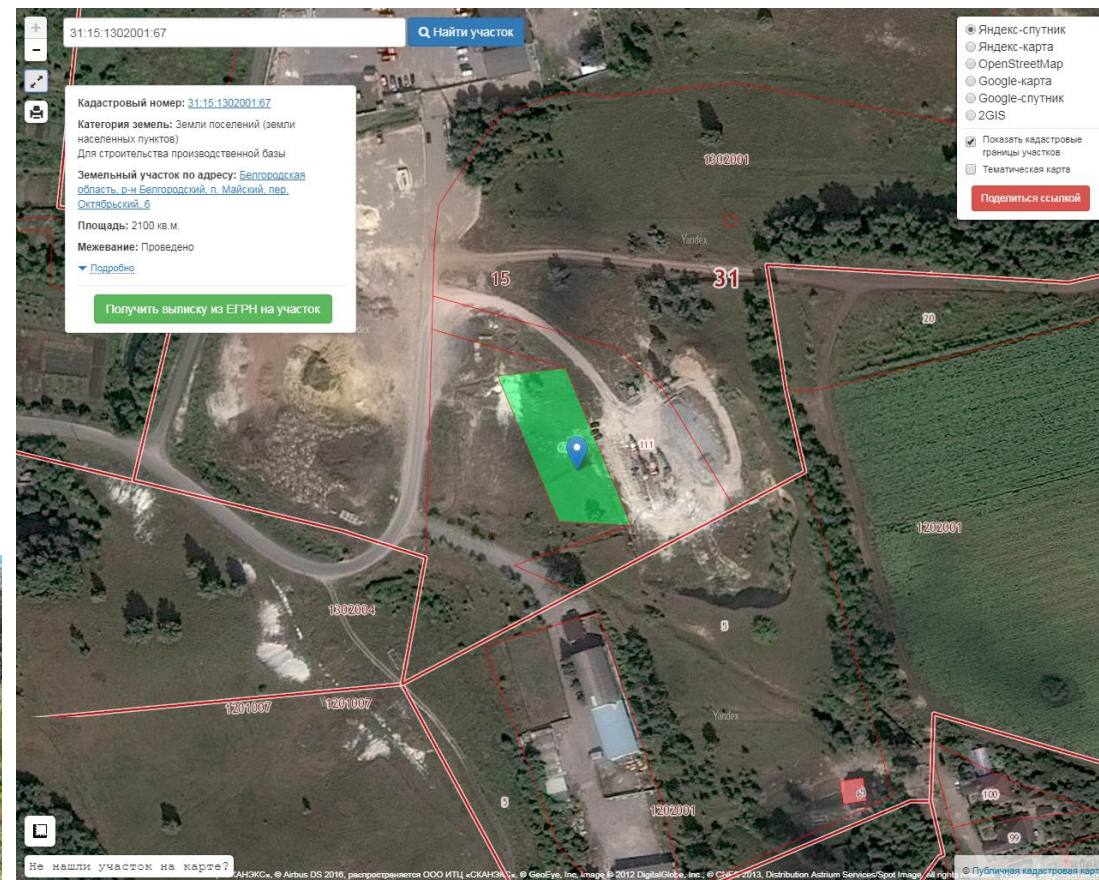
Тип площадки: производственная

Форма земельного участка: прямоугольная

Размеры земельного участка: длина и ширина: 70*30

Функциональная зона: промышленная площадка

Кадастровый номер: 31:15:1302001:67



КОНТАКТНАЯ ИНФОРМАЦИЯ

Администрация Майского
сельского поселения



<http://mayadm.ru>



+ 7 (4722) 38-17-07



maiskii@be.belregion.ru,
may-adm2012@yandex.ru

